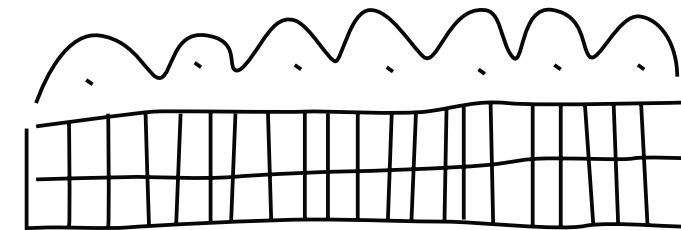
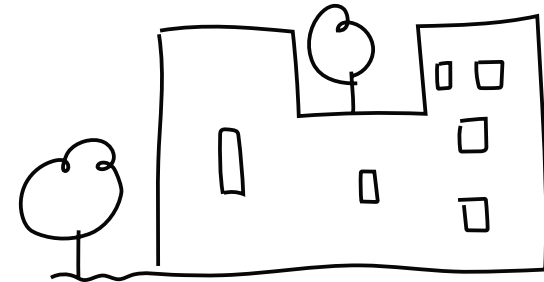
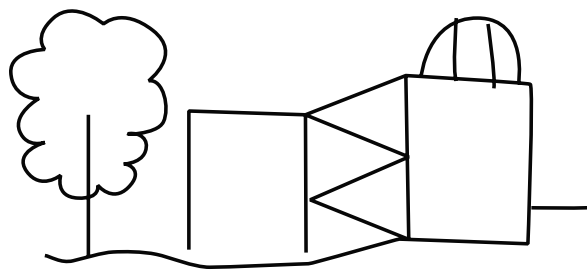


T O W N

N O R T E

H O U S E S

R E A D Y M A D E



Nocedal

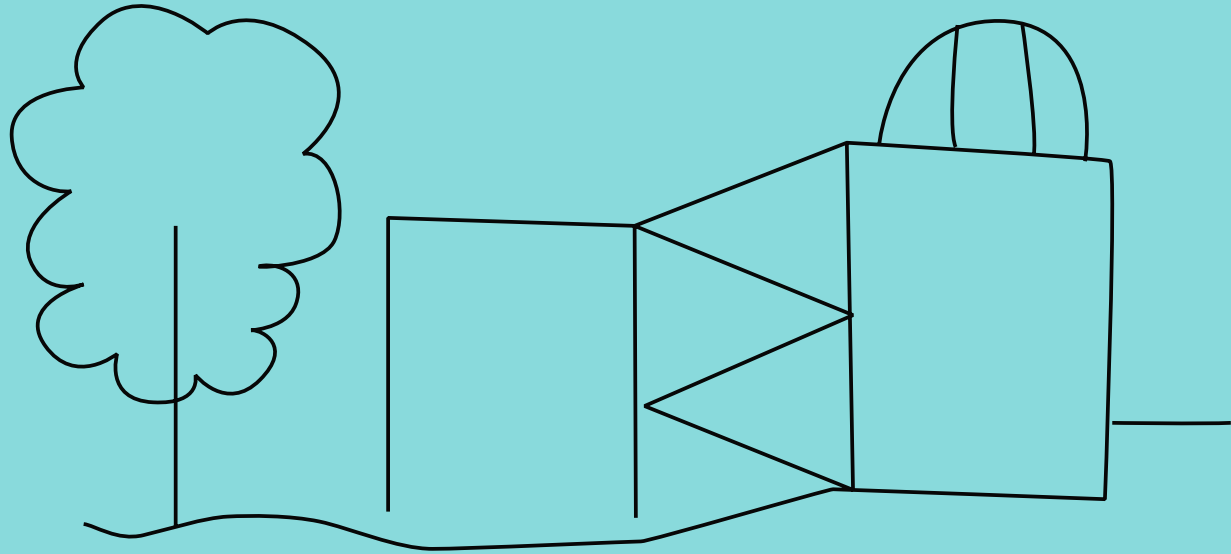
Pátio interior y subir de a poco.

Garden

Vida de barrio

Design

Plantas Libres, patios y terrazas

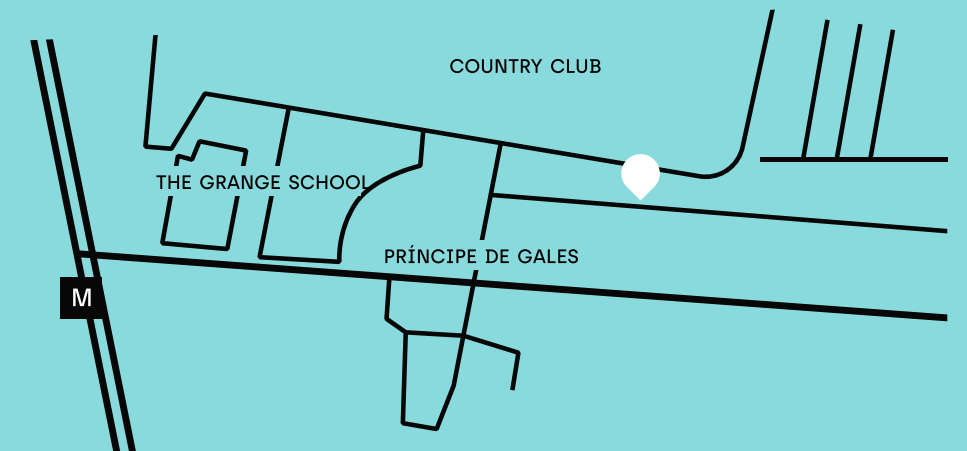


Pátio interior y subir de a poco.

7 townhouses desde 348 m2 [258m2 interiores] en la mejor ubicación de La Reina, frente a la cancha de Golf del Country Club. A pasos de la entrada de prebásica del colegio Grange School, y a tres cuadras del Metro Príncipe de Gales.

N O C E D A L

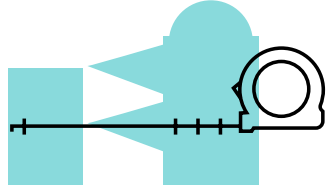
Distribución: 5 dormitorios y 4 baños más servicios, walk in closet, sala de estar niños, cocina importada italiana totalmente equipada e integrada, deck en techo-terraza con parrilla incluida y arranque para instalación de hot-tub, bodega, logia, dos estacionamientos techados en garaje americano, más otro en exterior, 5 estacionamientos para visitas, seguridad, acceso directo al Country Club sólo para socios.



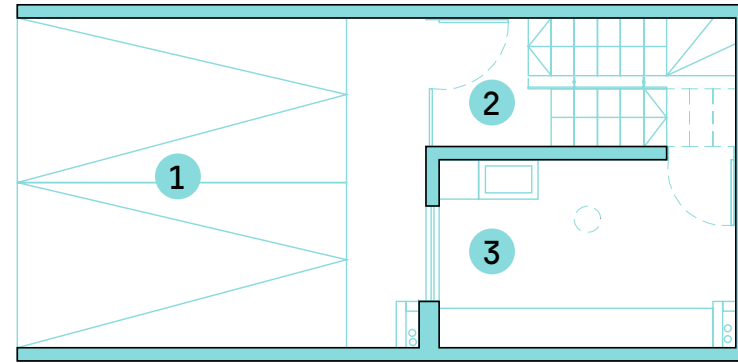


Nocedal

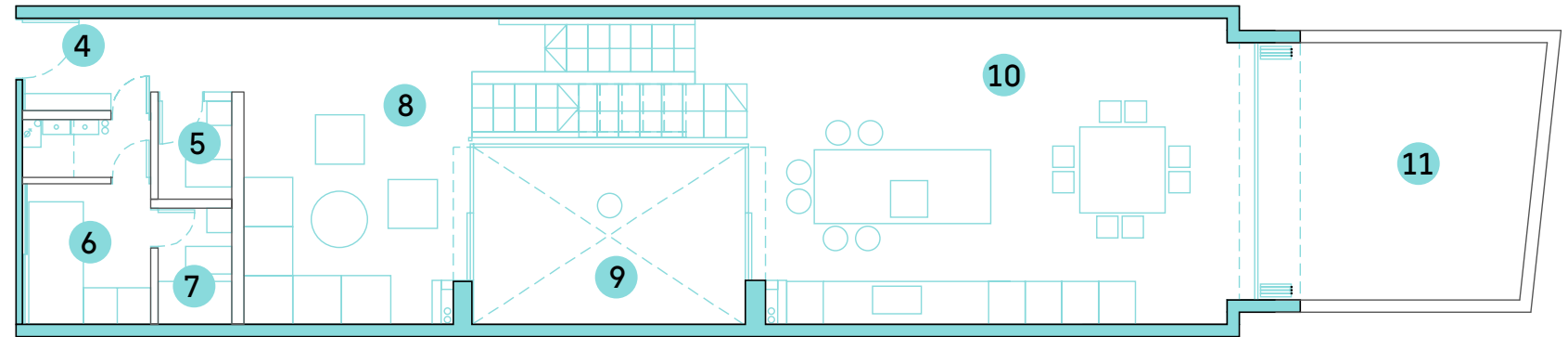
Distribución



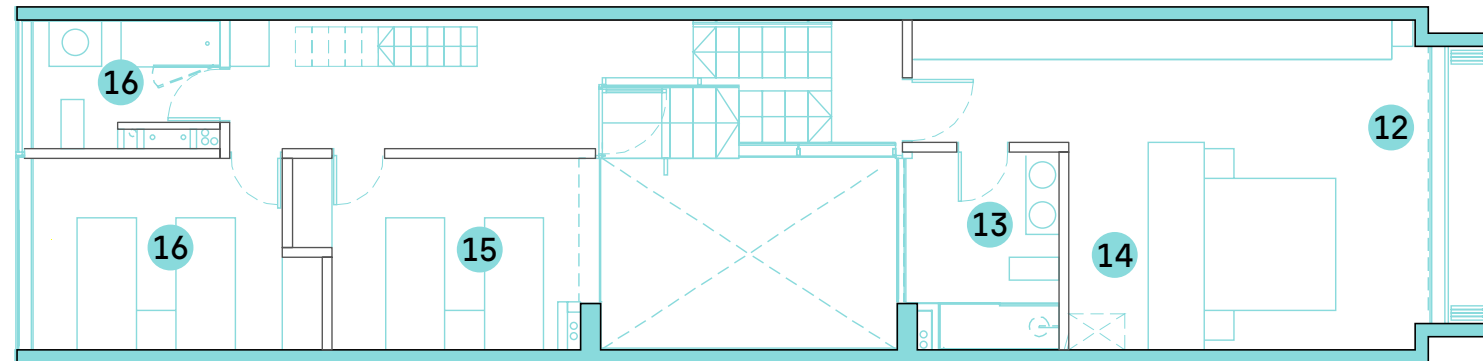
- | | |
|----------------------|-------------------------|
| 1. Estacionamientos | 12. Dormitorio 1 |
| 2. Acceso | 13. Baño 1 |
| 3. Bodega / Lavadero | 14. Walk in closet |
| 4. Acceso | 15. Dormitorio 2 |
| 5. Baño de visitas | 16. Baño 2 |
| 6. Dorm. servicio | 17. Dormitorio 3 |
| 7. Baño servicio | 18. Dormitorio 4 |
| 8. Estar / Living | 19. Baño 3 |
| 9. Patio interior | 20. Sala o Dormitorio 5 |
| 10. Cocina comedor | 21. Deck |
| 11. Terraza | |



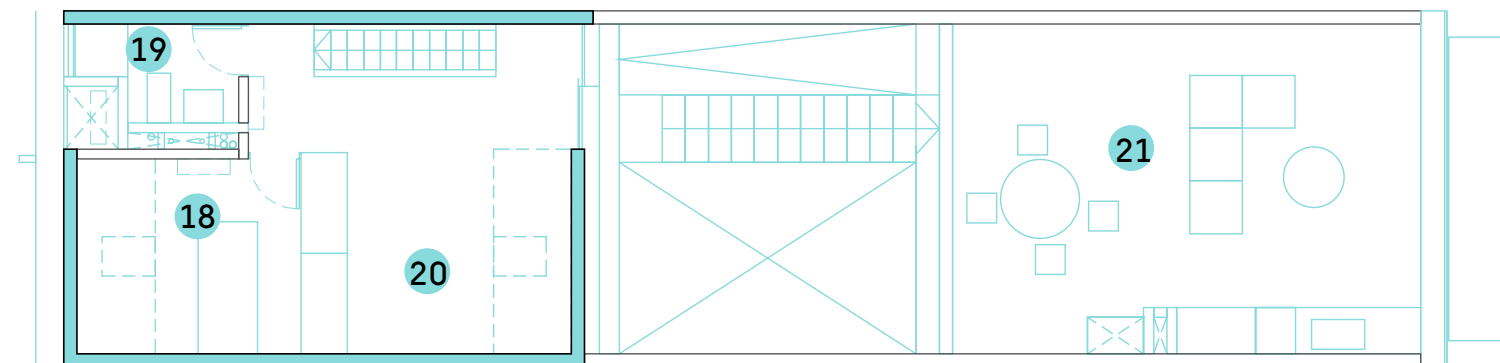
Townhouse 102 | piso subterráneo



Townhouse 102 | piso 1



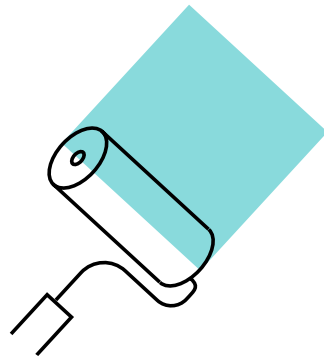
Townhouse 102 | piso 2



Townhouse 102 | piso 3

NoceDal

Especificaciones técnicas



Terminaciones Principales

Piso de madera ingeniería y guardapolvos AbKüpfel Roble Rustik 15mm.

Ventanas de Termopanel Vitralum Negro electropintadas, con quincallería italiana Crizia.

Puertas interiores enchapadas en madera.

Muebles de closet HBT con herrajes austriacos Blum.

Altura cielos recintos principales entre 2.55 y 2.60 mts.

Barandas con malla náutica en interiores.

Cenefa anclada a losa que esconde cortinas zonas públicas de la casa y dormitorio principal.

Patio interior vidriado en todas las casas

Paisajismo

Proyecto de paisajismo que contempla plantación nueva y arborización. Diseño contemporáneo en áreas de accesos, terrazas de casas y patios interiores.

Riego por goteo y mini aspersores.

Climatización

Losa Radiante en todo la casa, con excepción de logia con radiadores.

Aire acondicionado en cúpula.

TV Cable

Canalización en todos los recintos para Wifi, TV Cable y Direct TV.

Seguridad

Condominio de 7 Townhouses con portero en acceso.

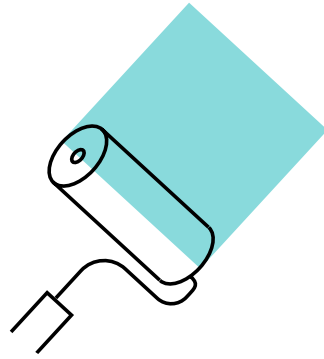
Puertas exteriores blindadas de seguridad.

Puertas plegables y celosías, Screenpanel Hunter Douglas, para protección solar, privacidad y seguridad.

Alarma

NoceDal

Especificaciones técnicas



Cocina

Muebles importados italianos Arredo3, con bastidores de puertas y cajones de roble sólido, líneas ASIA FACTORY.

Muebles aéreos en metal bruñido, con puertas de malla y vidrio, línea ASIA FACTORY de Arredo3.

Herrajería austriaca BLUM: cajones sistema ANTARO, bisagras CLIPTOP, guías con sistema BLUMOTION.

Iluminación LED lineal dimeable bajo muebles aéreos.

Puertas panelables para lavavajillas y refrigeradores.

Mesón en isla de 1.20 x 3.00 mts.

Artefactos

Grifería europea Franke.

Campana Downdraft de 90 cm, que se esconde en mesón isla marca Franke

Encimera de Inducción de 76 cm marca Franke

Microondas con grill marca Franke

Pack de dos refrigeradores no frost panelables Franke

Horno eléctrico Franke

Lavavajillas panelable Franke

Waste bin incorporado en Isla.

Cubiertas en Neolith color Basalt Black.

Pavimento zona húmeda Neolith

Todo con garantía y servicio técnico Arredo3 y Franke.

Baño principal

Pavimento y revestimiento en Neolith Basalt Beige.

WC suspendido The Gap, Grupo CHC Roca.

Griferías Kimm, Grupo CHC Wasser.

Defrost anti-empañante en espejo.

Mueble vanitorio lacado blanco y cubierta Neolith blanco

Mampara ducha vidrio templado.

Secatollas eléctrico Grupo CHC Roca.

Extractor silencioso.

Baños secundarios

Pavimento y revestimiento en Neolith Basalt Beige.

WC Onepiece Wasser modelo Premium, Grupo CHC Roca.

Griferías Kimm, Grupo CHC Wasser.

Mueble vanitorio lacado blanco y cubierta Neolith blanco

Plato ducha con mampara de vidrio templado Grupo CHC Roca.

Extractor silencioso.

Deck Mirador/Quincho a la cancha de Golf

Mueble en obra con lavaplatos de acero inoxidable y espacio para minifridge.

Parrilla a gas 6 quemadores de acero inoxidable BBQ House.

Macetas integradas al paisajismo con riego automático por goteo.

Puntos de conexión sanitario y eléctrico para instalación de Hot Tub

Deck de resinas de madera.



Exterior poniente



Exterior sur



Deck club





Deck



Patio interior



Cocina



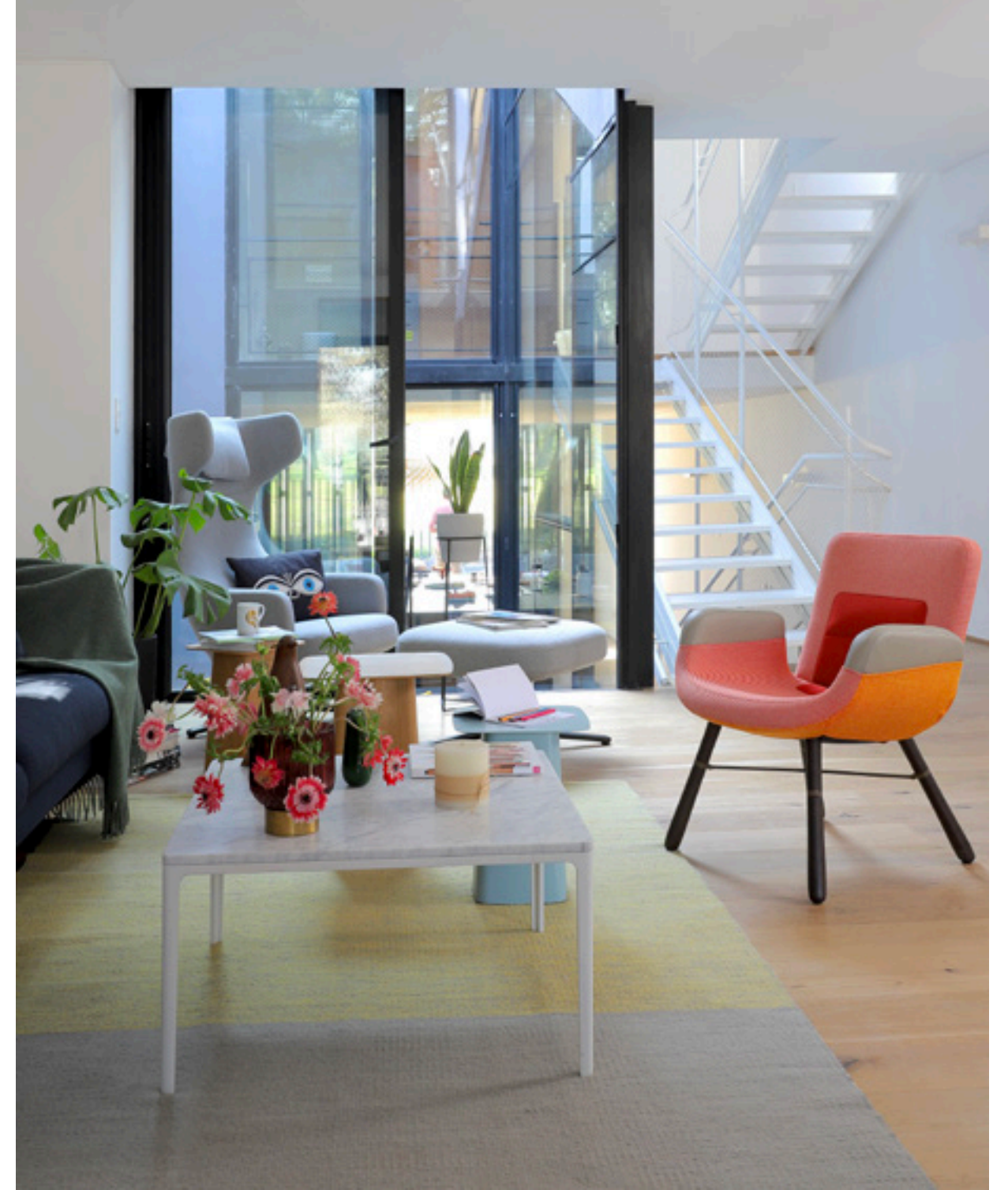
Comedor



Dormitorio



Living



TOWNHOUSE
NOCEDAL

GARDEN

DESIGN





Mansarda



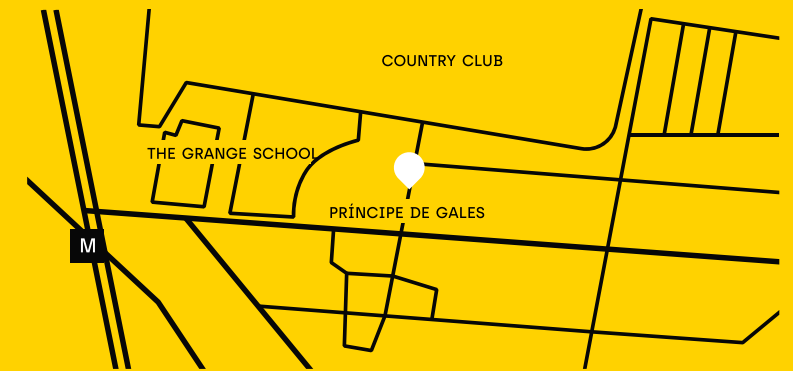
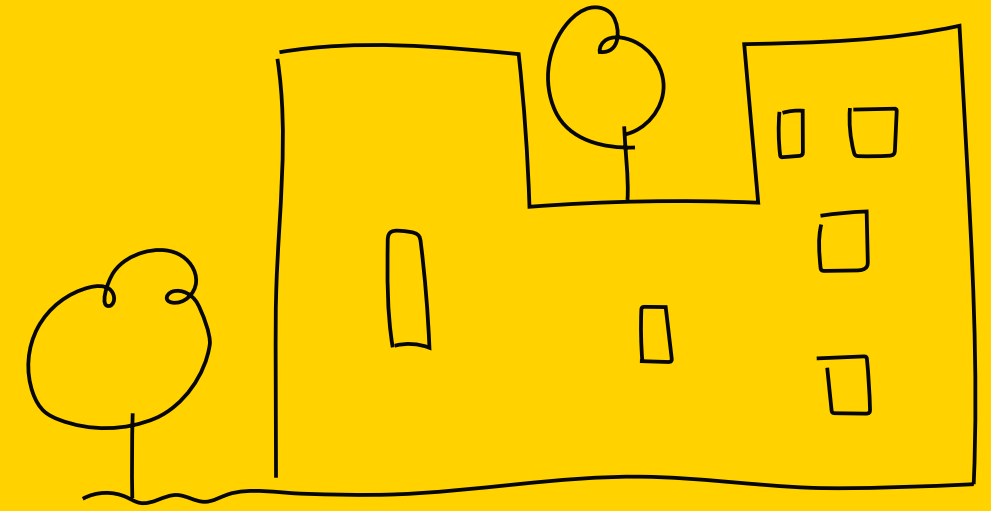
Mansarda

G A R D E N

Vida de barrio.

13 Duplex de 140 m² construidos, más patios de 25 a 90 m² o terraza mirador privado de 70 m². 3 habitaciones, 3 baños, 2 estacionamientos por departamento entre otros atributos.

Ubicados en la calle John Jackson, La Reina, frente a The Grange School, próximo al metro Príncipe de Gales y al Prince of Wales Country Club.





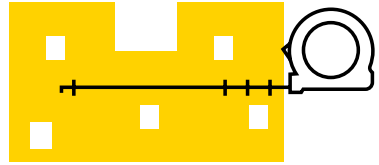
TOWNHOUSE

GARDEN

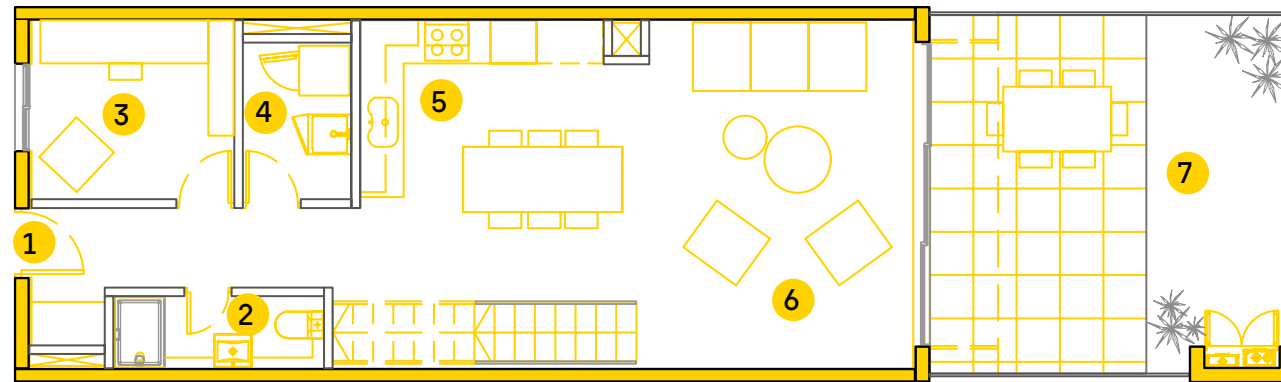


Garden

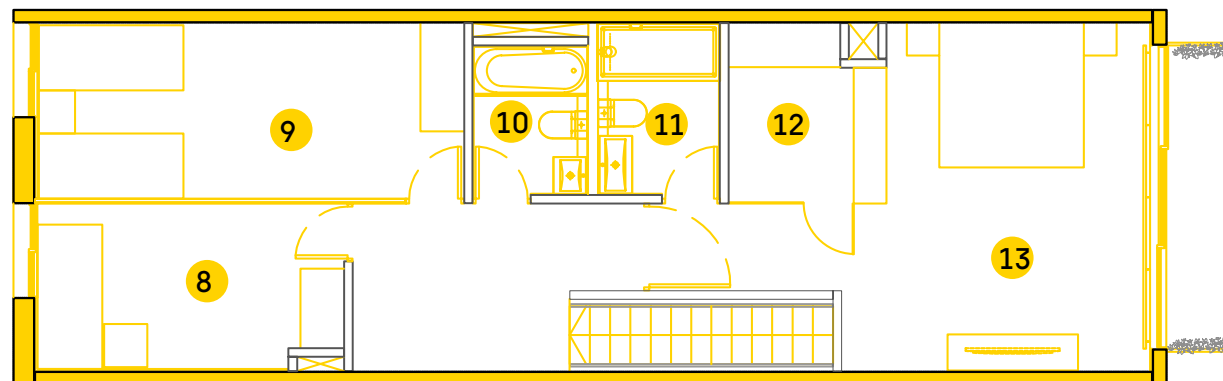
Distribución



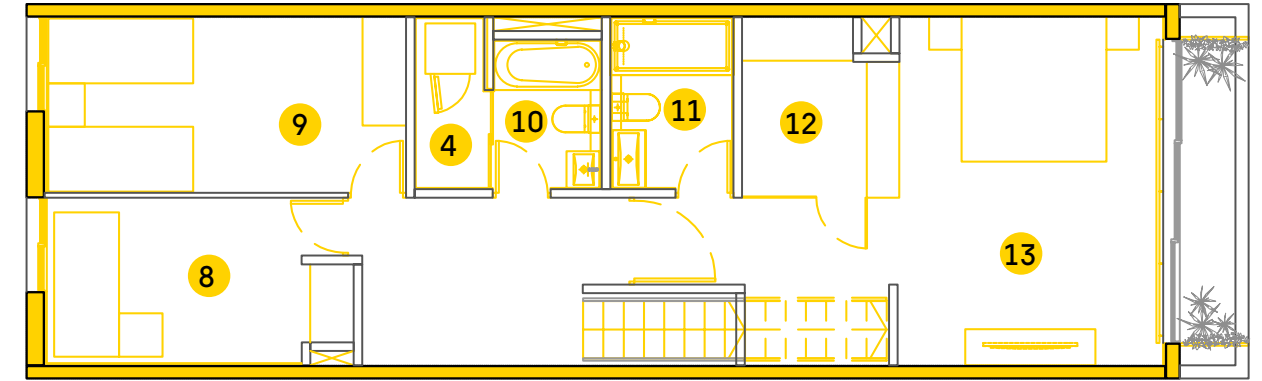
- 1. Acceso
- 2. Baño 1
- 3. Home office
- 4. Lavado
- 5. Cocina comedor
- 6. Living
- 7. Patio
- 8. Dormitorio 1
- 9. Dormitorio 2
- 10. Baño 2
- 11. Baño principal
- 12. Walk in closet
- 13. Dormitorio principal
- 14. Patio
- 15. Terraza mirador



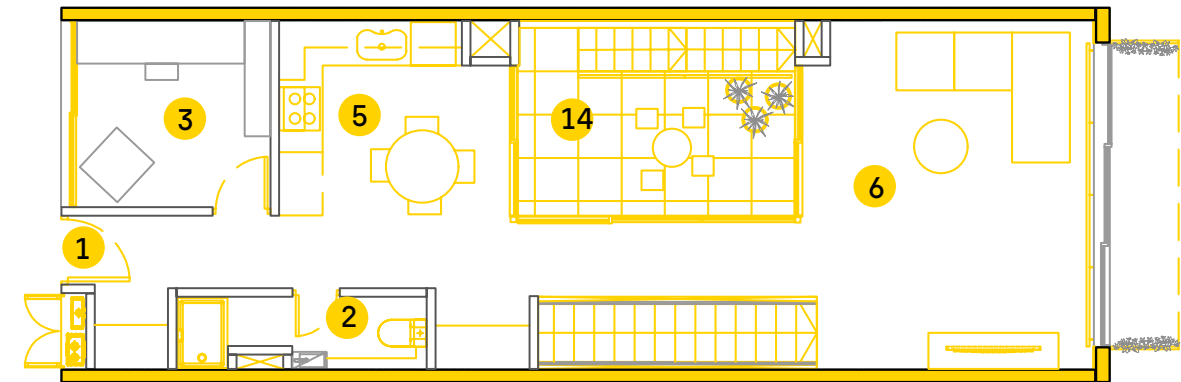
Townhouse 102 | piso 1



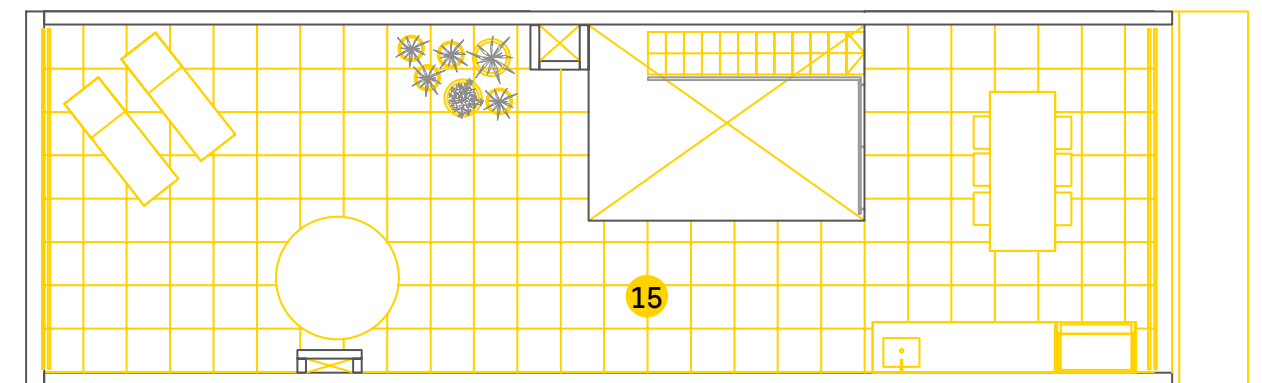
Townhouse 102 | piso 2



Townhouse 202 | piso 3



Townhouse 202 | piso 4



Townhouse 202 | piso 5



NOCEDAL

TOWNHOUSE

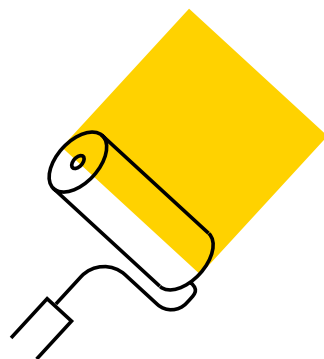
GARDEN

DESIGN



Garden

Especificaciones técnicas



Terminaciones Principales

Piso de porcelanato Street grafito.

Ventanas de Termopanel línea Xelentia, color grafito.

Puertas interiores pintadas.

Muebles de closet interior con melamina blanca.

Altura cielos 2.61m.

Barandas de fierro electro-pintado con metal desplegado RGM 25 x 62 x 2mm.

Cocinas

Puertas, frente cajones y costados a la vista en melamina color madera.

Artefactos

Horno Eléctrico: Horno empotrado ELITE.

Encimera: Vitro deluxe 4 touch 60.

Campana Isla Mural: Urban 60.

Lavaplatos: BE AQUA 1C.

Grifería Cocina: Grifería lavaplatos línea Modell.

Cubierta en cuarzo color blanco.

Techo Terraza

Piso gres porcelanico.

Parrilla de acero inoxidable.

Puntos de conexión sanitario y eléctrico para instalación de Jacuzzi.

Climatización

Calefacción individual por casa en base a radiadores.

Caldera mural mixta en cada casa.

Paisajismo

Proyecto de paisajismo que contempla plantación nueva. Riego por goteo y mini aspersores.

Equipamiento Comunitario

Ascensor, conserjería, sistema de seguridad, video portero y citofonía. Estacionamientos de visita ybicicleteros.



TOWNHOUSE

GARDEN

DESIGN



NOCEDAL



Habitación Principal

NOCEDAL

TOWNHOUSE

GARDEN

DESIGN





Patio

NOCEDAL

TOWNHOUSE

GARDEN

DESIGN





Patio

NOCEDAL

TOWNHOUSE

GARDEN

DESIGN





Azotea

TOWNHOUSE

GARDEN

NOCEDAL

DESIGN





Cocina

TOWNHOUSE

GARDEN

NOCEDAL

DESIGN





Comedor

TOWNHOUSE

GARDEN

NOCEDAL

DESIGN





Salón

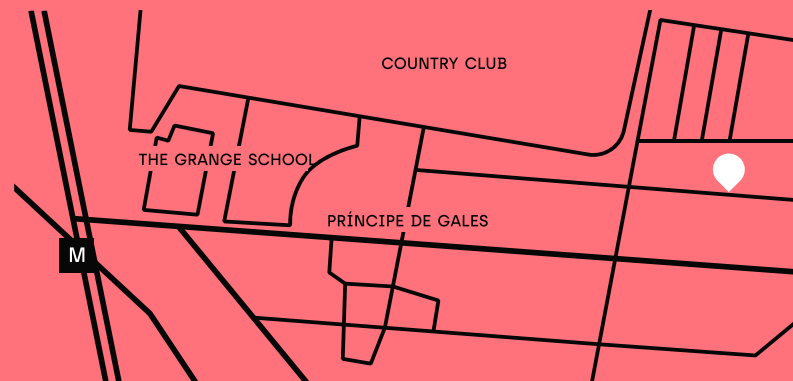
NOCEDAL

TOWNHOUSE
GARDEN

DESIGN



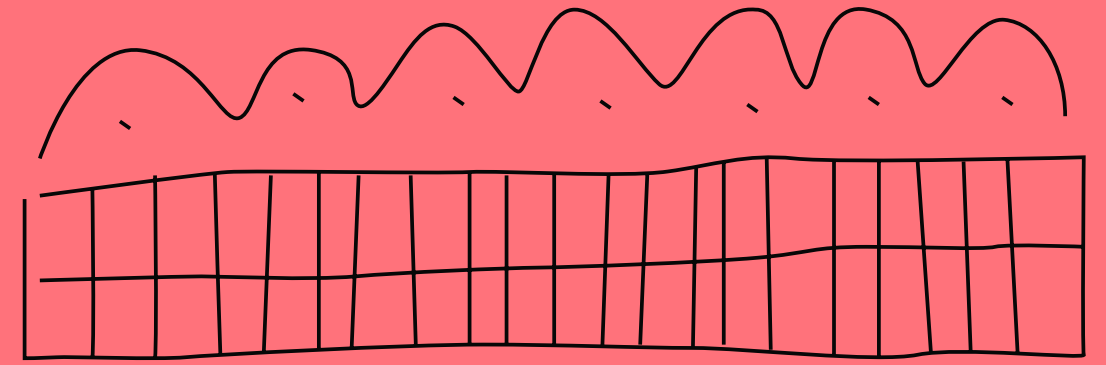
D E S I G N



Plantas libres, patios y terraza.

7 Unidades Triplex de 195 m² construidos, incluyen un patio de 40 m² a 80 m² y dos miradores panorámicos privado en tercer piso que suman entre ambos 70 m², mirador oriente incluye quincho. 4 ó 5 habitaciones, 5 baños, 3 estacionamientos por departamento.

Ubicados en calle Nocedal, La Reina, muy cercano a The Grange School y al Prince of Wales Country Club, cercano al metro Principe de Gales.





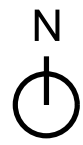
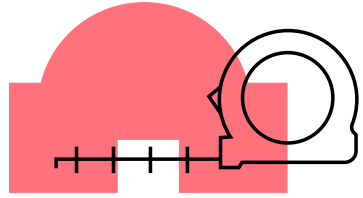
TOWNHOUSE

DESIGN

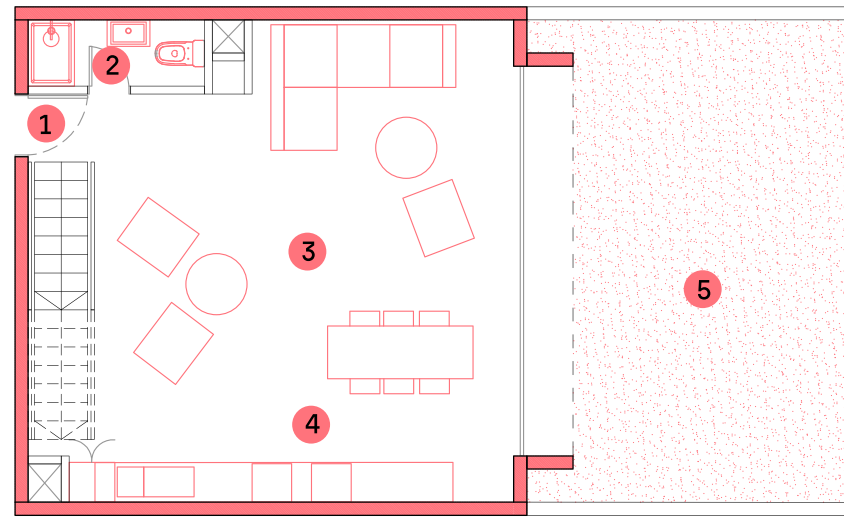
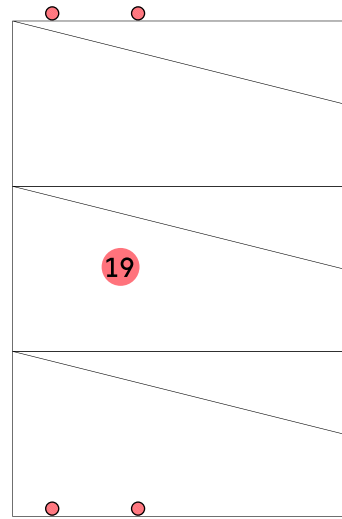


Design

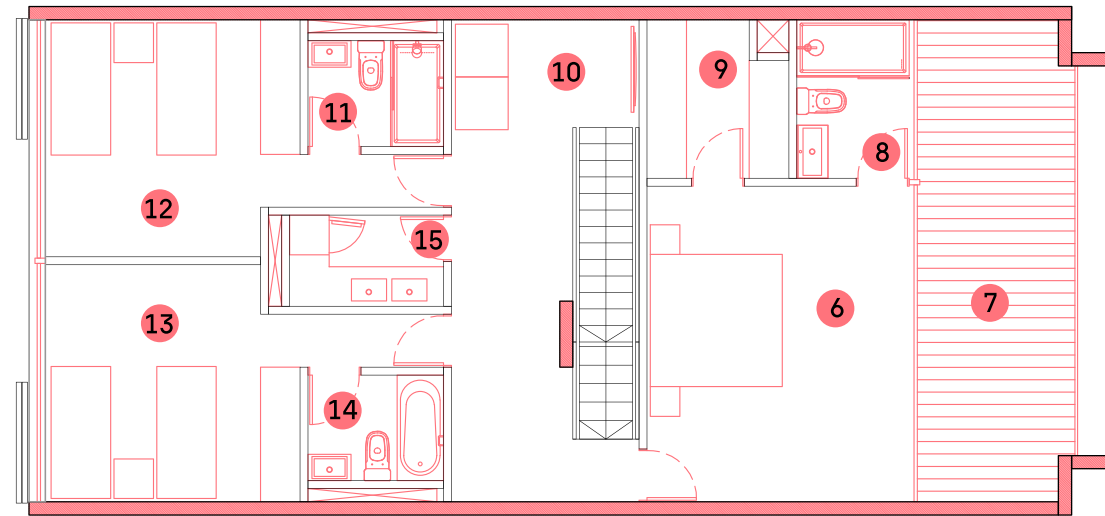
Distribución



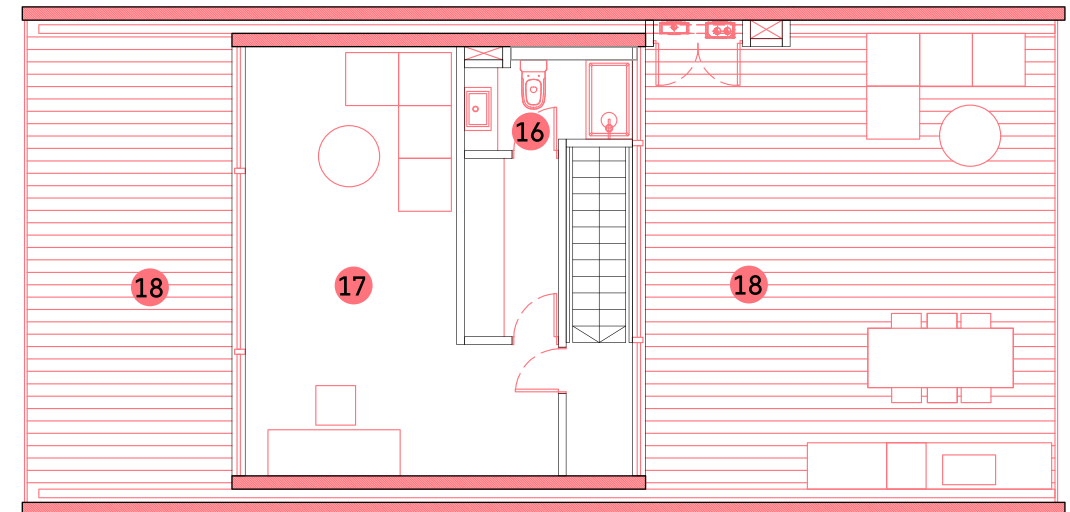
- | | |
|--------------------|-------------------------------|
| 1. Acceso | 11. Baño 3 |
| 2. Baño 1 | 12. Dormitorio 1 |
| 3. Living | 13. Dormitorio 2 |
| 4. Cocina comedor | 14. Baño 4 |
| 5. Patio | 15. Lavado |
| 6. Dorm. principal | 16. Baño 5 |
| 7. Terraza | 17. Dorm. 3/ Sala de
Estar |
| 8. Baño 2 | 18. Terraza mirador |
| 9. Walk in closet | 19. Estacionamientos |
| 10. Estar | |



Townhouse 103 | piso 1



Townhouse 103 | piso 2

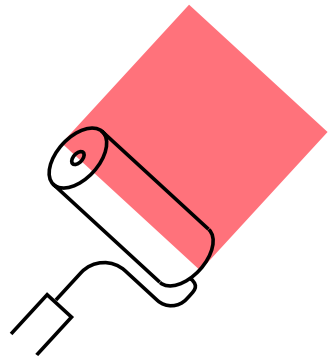


Townhouse 103 | piso 3



Design

Especificaciones técnicas



Terminaciones Principales

Piso de porcelanato Street grafito.

Ventanas de Termopanel línea Xelentia, color grafito.

Altura cielos 2.60m.

Barandas de fierro electro-pintado con metal desplegado RGM 25 x 62 x 2mm.

Cocina

Puertas, frente cajones y costados a la vista en melamina. Incluye especiero cromado.

Artefactos

Horno Eléctrico: Horno empotrado ELITE.

Encimera: Vitro deluxe 4 touch 60.

Campana Isla Mural: Urban 60.

Lavaplatos: BE AQUA 1C.

Grifería Cocina: Grifería lavaplatos línea Modell.

Cubierta en cuarzo color blanco.

Techo Terraza

Piso gres porcelanico.

Parrilla de acero inoxidable.

Puntos de conexión sanitario y eléctrico para instalación de Jacuzzi.

Climatización

Calefacción individual por townhouse en base a radiadores.

Caldera mural mixta en cada townhouse

Paisajismo

Proyecto de paisajismo zonas públicas que contempla plantación nueva. Riego automatizado.

Equipamiento Comunitario

Conserjería, sistema de seguridad, video portero y citofonía. Estacionamientos de visita y bicicleteros.



Exterior poniente



Azotea

Exterior sur



Azotea



Cocina - Salón



Dormitorio



Jardín

TOWNHOUSE

DESIGN

GARDEN

NOCEDAL

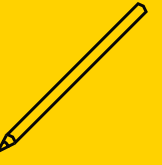




Mansarda



Pie de calle



H A B L E M O S

+56998188890

info@nortearq.cl